

ВЕДОМОСТЬ ЧЕРТЕЖЕЙ ОСНОВНОГО КОМПЛЕКТА ПЗУ		
ЛИСТ	НАИМЕНОВАНИЕ	ПРИМЕЧАНИЕ
1	Общие данные. Ситуационный план.	
2	Схема генерального плана и организации движения транспорта М 1:500	
3	План земельных масс М 1:500	
4	План благоустройства М 1:500	
5	Конструкция покрытия	
6	План озеленения М 1:500	
7	Схематичный план инженерных сетей М 1:500	

ВЕДОМОСТЬ ССЫЛОЧНЫХ И ПРИЛАГАЕМЫХ ДОКУМЕНТОВ		
ОБОЗНАЧЕНИЕ	НАИМЕНОВАНИЕ	ПРИМЕЧАНИЕ
Ссылочные документы		
ГОСТ 17068-91	Плиты бетонные упроченные	
ГОСТ 46454	Камни бетонные и железобетонные бортовые	
ГОСТ 9124-2009	Смеси асфальтобетонные дорожные, аэродромные и асфальтобетон, ТУ	
ГОСТ 4247-87*	Щебень и гравий из плотных горных пород для строительных работ, ТУ	
ГОСТ 21735-79*	Смеси песчано-гравийные для строительных работ	
ГОСТ 28433-81*	Бетоны тяжелые и мелкозернистые	

УСЛОВНЫЕ ОБОЗНАЧЕНИЯ И ИЗОБРАЖЕНИЯ		
УСЛОВНОЕ ОБОЗНАЧЕНИЕ	НАИМЕНОВАНИЕ	ПРИМЕЧАНИЕ
— — — — —	Граница отведенного участка	

### Ситуационный план



Участок проектирования

### УСЛОВНЫЕ ОБОЗНАЧЕНИЯ

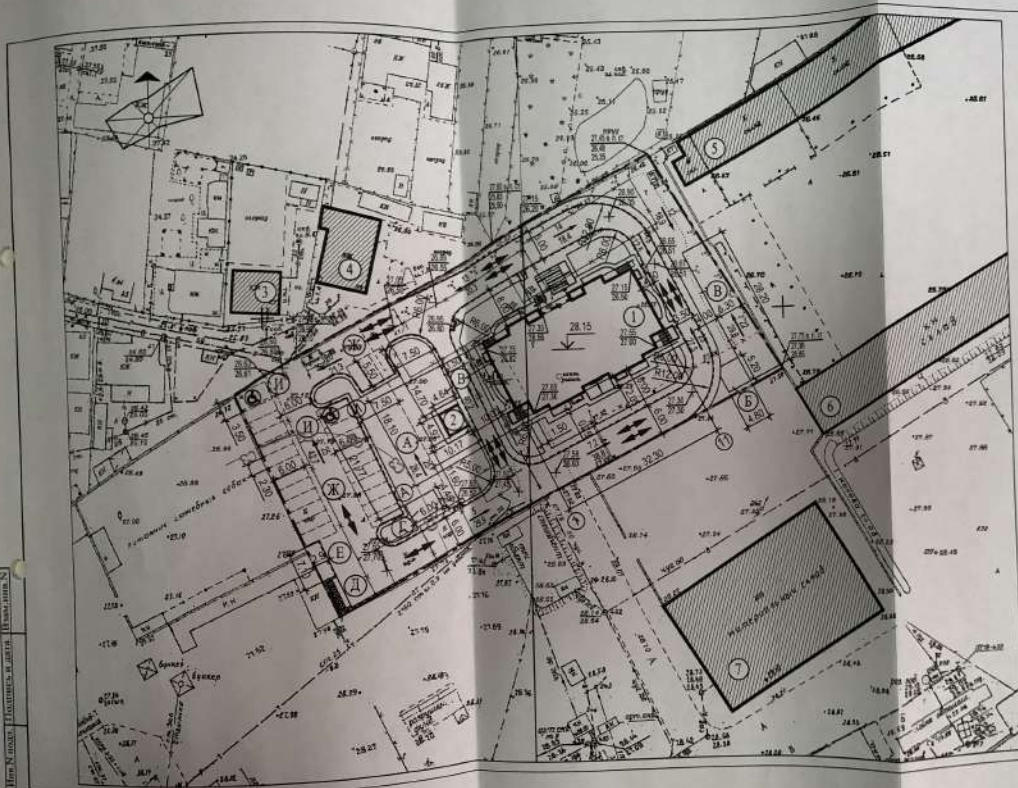
- граница участка по градостроительному плану
- санитарно-защитная зона
- гостевая парковка для парковки автомобилей
- панорамы для автомобилей групп населения
- маршрут движения легкового транспорта
- маршрут движения пожарной машины

ОСНОВНЫЕ ТЕХНИКО-ЭКОНОМИЧЕСКИЕ ПОКАЗАТЕЛИ		
НАИМЕНОВАНИЕ	Ед.изм.	КОЛИЧЕСТВО
Площадь участка в границе проектирования	м2	4524,0
Площадь застройки	м2	875,0
Коэффициент застройки	-	0,19
Коэффициент плотности застройки	-	1,34
Площадь озеленения	м2	2478,5
в т.ч. спортивный газон с газоновым тротуаром	м2	572,2

### ОБЩИЕ УКАЗАНИЯ

- Настоящий проект разработан на основании задания на проектирование.
- Проект разработан на топографической съемке М 1:500, предоставленной заказчиком.
- Система координат местная Система высот Балтийская.
- Перечень видов работ для которых необходимо составлять акты освидетельствования скрытых работ:
  - разбивка осей зданий и сооружений;
  - устройство оснований для стационарных малых архитектурных форм;
  - устройство земляного полотна тротуаров, дорожек, площадок, проездов;
  - укладка растительного грунта.
- Условные обозначения см. ГОСТ 21.204-93
- Изменения внесены на основании замечаний Нетгосударственной экспертизы ООО "Нормоконтроль" № 268/02 от 28.05.2013 г.

10013-2-ПЗУ					
Имя	Класс	Лист	Наим.	Полоска	Дата
Т.В.И.	Архитектор	06.13	Схема планировочной организации земельного участка	Страна	Лист
Разраб.	Чуркина	06.13	Общие данные. Ситуационный план.	Лист	Листов
Н. контр.	Барановский	06.13			



**Ведомость жилых и общественных зданий и сооружений**

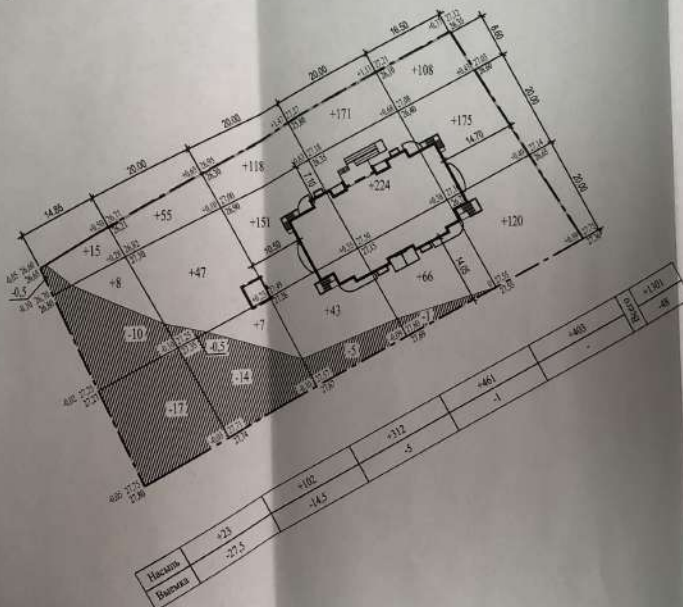
№ по плану	Наименование и обозначение	Этажность зданий	Количество		Площадь, м <sup>2</sup>			Строительный объем, м <sup>3</sup>			
			зданий	квартир	здания	застройки	общая	здания	всего		
1	Жилой дом (проект)	16	1	128	128	852,0	852,0	6038,4	6038,4	28260,0	28260,0
2	ТП (проект)	1	1			23,0	23,0				
3	Жилой дом (сущ.)	1	1								
4	Жилой дом (сущ.)	1	1								
5,6,7	Секса (не действующ.)	1	1								
Площадки		по проэкту						по нормам			
А	для игр детей дошкольного и младшего школьного возраста					140,7				140,7	
Б	для отдыха взрослого населения					24,0				20,1	
В	для занятий физкультурой					431,5				402,0	
Г	для сушки белья					31,5					
Д	контейнерная площадка для твердых бытовых отходов					17,0		65,5		60,3	
Е	для размещения вещей					17,0					
Ж	автостоянка на 24 машиноместа					327,8				250,7	
И	автостоянка на 2 машиноместа для парковки инвалидов					46,0		373,8		27 кв. метр	

**УСЛОВНЫЕ ОБОЗНАЧЕНИЯ**

- проектная отметка верха планировки
- существующая отметка поверхности земли
- 27,75 м высота существующего рельефа
- высота пола подпольной стены
- уклон и промехлы
- направление падения рельефа
- расстояние в метрах

1. Проект разработан на материалах топоосмаза и инженерно-геологических изысканий, выданных заказчиком.
2. Разборка существующих асфальтобетонных покрытий  $b=0,10$  м,  $V=148,0$  м<sup>3</sup>.
3. Принятая схема вертикальной планировки обеспечивает поверхностный водоотвод с планируемой территории в пониженную часть рельефа местности путем создания уклонов к дождеприемным колодцам с дальнейшим подключением их в проектируемую сеть канализации.

10013-2-ПЗУ							
16-ти этажный 128-квартирный жилой дом по пер. Павловый, 41/16 г. Краснодоре							
Имя	Дата	Лист	№	Полном.	Дата		
ТПП	Барковский	06.13		Схема планировочной организации земельного участка	Стадия	Лист	Листов
Разраб.	Чурова	06.13		Схема генерального плана и организации движения транспорта М 1:500	П	2	
И. контр.	Барковский	06.13					0 "Климат"Энерг



Начало	+23	+100	+112	+461	+180
Высота	-27,5	-14,5	-5	-1	-8

Ведомость объемов земляных масс

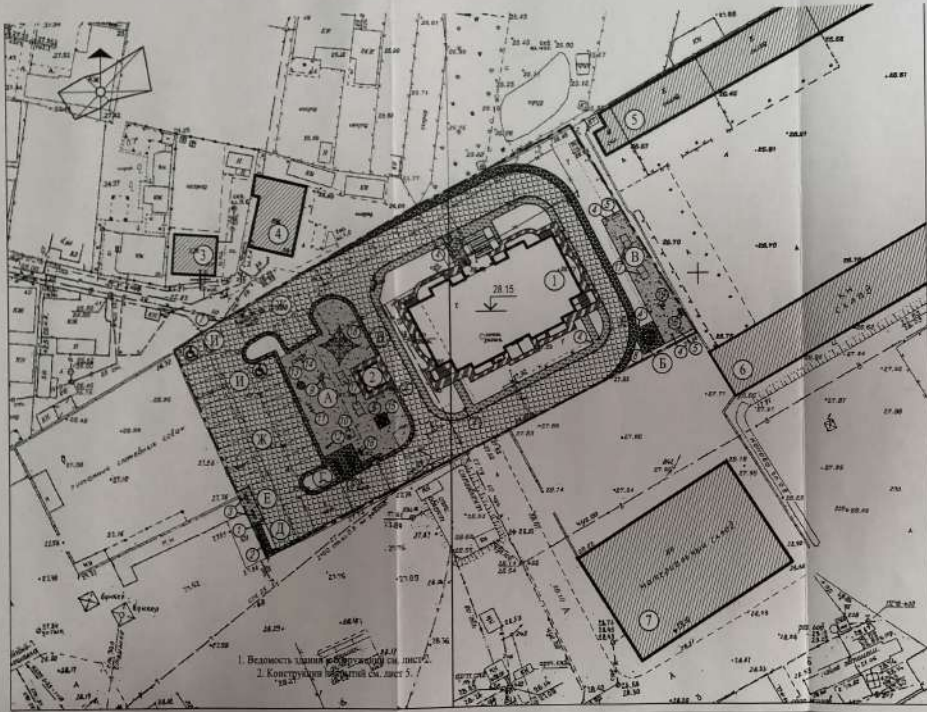
Наименование работ и объемов грунта	Количество, м <sup>3</sup>		Примечание
	Насыль (+)	Выемка (-)	
1. Грунт планировочной территории	1301,0	48,0	
2. Высосенный грунт от устройства:		1441,2	
а) подземных частей зданий		-	см. сметы
б) автодорожных покрытий		(1175,9)	
в) подземных сетей		-	см. сметы
г) плодородной почвы на участках озеленения		(265,3)	
3. Планировка на уплотнение, 10%	130,1		
Всего	1431,1	1489,2	
4. Избыток грунта	58,3		
5. Подземный грунт, всего, в т. ч.:		426,6	см. сметы 5
а) недостатков плодородного грунта		426,6	
6. Итого перерабатываемого грунта	1915,8	1915,8	

1. Ведомость зданий и сооружений см. лист 2.
2. Объемы земляных работ подсчитаны в пределах осязаемой по проекту площадки.
3. На площадке нанесена сетка квадратов привязки к стенам зданий.
4. Вертикальную планировку и производство земляных работ выполнять в соответствии с требованиями СНиП 3.02.01-97 "Земляные сооружения. Основа и фундаменты" и настоящим чертежом.
5. Верхний слой насыпи на участках озеленения подлежит отсылке растительным грунтом:
  - спортивный газон толщиной 0,15 м и площадью 572,2 м<sup>2</sup>;
  - газон обыкновенный толщиной 0,30 м и площадью 598,3 м<sup>2</sup>.
6. В ведомости объемов земляных масс не учтен вытесненный грунт от подземной части проектируемого здания и от подземных инженерных сетей.

						10013-2-ПЗУ		
						16-ти этажный 128-ми квартирный жилой дом по пер. Павловый, 41/1а г. Краснодар		
Им.	Класс.	Лист	Наим.	Полном.	Дата	Страна	Лист	Листов
ТНП	Краснодар	08.13	Схема планировочной организации земельного участка			II	3	
Разраб.	Чертежи	06.13	План земляных масс М 1:500			ООО "КамчатЭнергоСтрой"		
Н. контр.	Краснодар	06.13						

Им. Класс. Лист. Наим. Полном. Дата





1. Ведомость малых архитектурных форм и переносных изделий.  
2. Конструкция бордюров см. лист 5.

Ведомость покрытий

Обозначение на плане	Наименование	Тип	Площадь покрытия, м <sup>2</sup>	Бордюр из бортового камня	
				тип	кол-во, м
	Проезд, автостоянки		1	БР-100.30.15	410.0
	Отмостка		2		
	Тротуары, площадки		3	БР-100.20.8	462.0
	Садовый газон		4		

Ведомость малых архитектурных форм и переносных изделий

Поп.	Обозначение	Наименование	Кол-во	Примечание
1	т.л. 310-5-4	Площадка для сбора мусора тип 1	1	шт.
2	МГВ-СРАЕМЕР	Мусорный контейнер МГВ 0,77м <sup>3</sup>	5	
3	ООО "Ромаша Юг"	Ковроизноска МФ-1.12.01.00	2	
4	"Азели"	Урна У-160	7	
5	"Азели"	Скамейка С-65	4	
6	т.л. 310-5-4	Стойка для сушки белья	2	
7	Надвиг, проект	Ворота с калиткой	1	
8	ООО "Ромаша Юг"	Беседка МФ-1.1.02.00	1	
9	"КСИЛ"	Детский игровой комплекс, код 5120	1	
10	"КСИЛ"	Песочница "Ромашка", код 4250	1	
11	"КСИЛ"	Камень среднее, код 4153	1	
12	"КСИЛ"	Качала -яя прыжки "Пегушки", код 4116	1	
13	"КСИЛ"	Кирюшка, код 4192	1	
14	"КСИЛ"	Горка "Мини", код 4201	1	
15	"КСИЛ"	Детский спортивный комплекс, код 5113	1	
16	"КСИЛ"	Диван-качель, код 2607	2	
17	"СПОРТоборудование"			Стоя для велосипедов, 7 шт. вспомогательная стойка стационарная
18	"КСИЛ"	Сетка пирамиды, код 7001	1	шт.
19	"КСИЛ"	Стойка баскетбольная, код 6502	1	

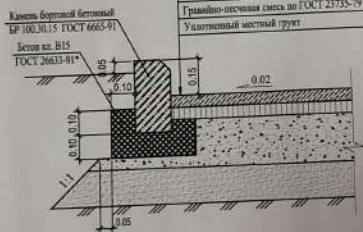
10013-2-ПЗУ

16-ти этажный 128-ми квартирный жилой дом по пер. Павловский, 41/1а г. Краснодар				
Иск.	Конт.	Лист	Число	Дата
ТИП	Борисов		06.13	
Разраб.	Буркина		06.13	
И. копир.	Баранский		06.13	

Схема планировочной организации земельного участка  
План благоустройства М 1:500  
"КапиталЭнерджи"  
Формат А2

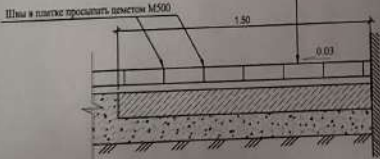
**Тип 1 (проезд, автостоянки)**

- Асфальтобетон плотный №1 ГОСТ 9128-2009, тип Б, марка П1  $h=0,05$  м
- Рослин битум ВВД 90/130 фракцион 0,3 кг/м<sup>2</sup> согласно СНиП 3.06.03-85
- Асфальтобетон пористый №1 ГОСТ 9128-2009, марка П1  $h=0,05$  м
- Рослин битум ВВД 90/150 фракцион 0,7 кг/м<sup>2</sup> согласно СНиП 3.06.03-85
- Щебень ф.р. 20-40 мм, марка 600, уплотненный по способу заливки ГОСТ 8269.3-97  $h=0,20$  м
- Гравийно-песчаная смесь по ГОСТ 23735-79  $h=0,15$  м
- Уплотненный местный грунт



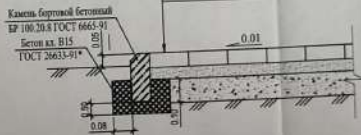
**Тип 2 (отмостка)**

- Цементобетонная плита ГОСТ 17608-91  $h=0,06$  м
- Цементная стяжка  $h=0,03$  м
- Подготовка из бетона В-7,5  $h=0,10$  м
- Гравийно-песчаная смесь  $h=0,10$  м
- Уплотненный местный грунт



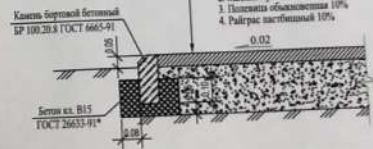
**Тип 3 (тротуары, площадки)**

- Цементно-песчаная плита ГОСТ 17608-91  $h=0,06$  м
- Песчано-цементная смесь (50кг/м<sup>3</sup> цемента)  $h=0,05$  м
- Щебень М300 ГОСТ 12526-93 уплотненный по профилю заливки  $h=0,10$  м
- Уплотненный местный грунт



**Тип 4 (спортивный газон)**

- Растительный грунт  $h=0,15$  м
- Гравий  $h=0,20$  м
- Уплотненный местный грунт
- Состав смеси:
  1. Оксидная краска 40%
  2. Мелкая гравийная 40%
  3. Полиэстер обожженный 10%
  4. Райгрант пастбищный 10%

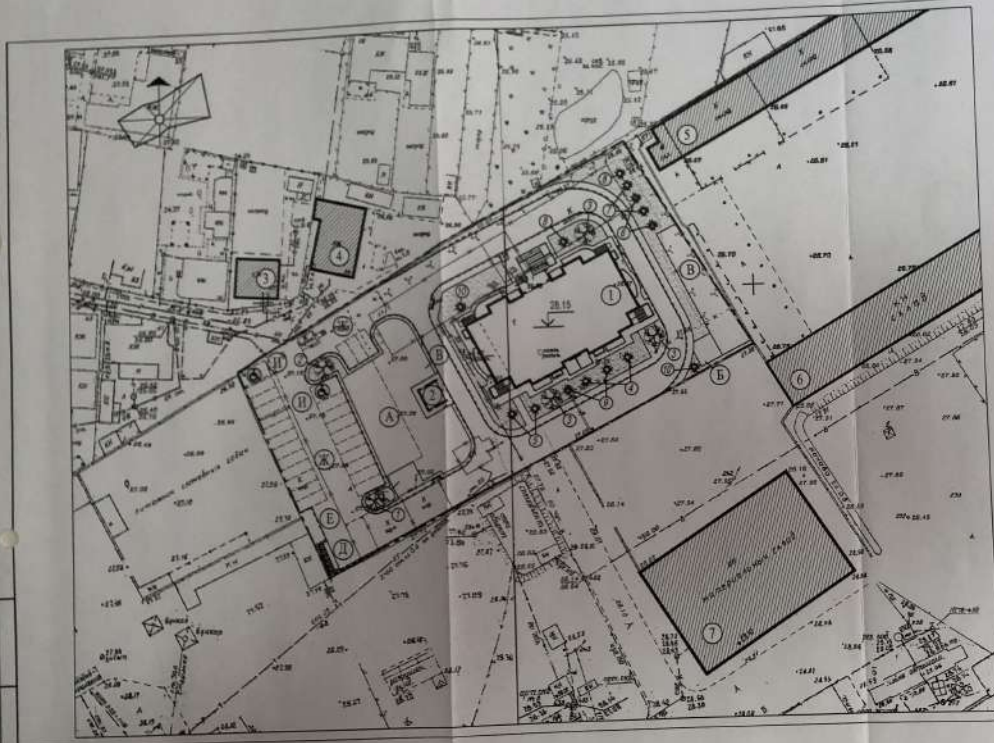


1. Данный лист см. совместно с листом 4.

10013-3-ПЗУ					
16-ти этажный 120-миллиметровый жилой дом по пер. Павловский, 41/1а г. Краснодар					
№ п/п	Конт.	Лист	Конт.	Дата	Страна
1	ПЗУ	Архитект		06.11	П
2	Конт.	Строит		06.11	5
3	И. инж.	Архитект		06.11	Страна

ООО "Камнет-Энерджи-Строй"

Имя, Фамилия, Инициалы и дата (Время листы №)



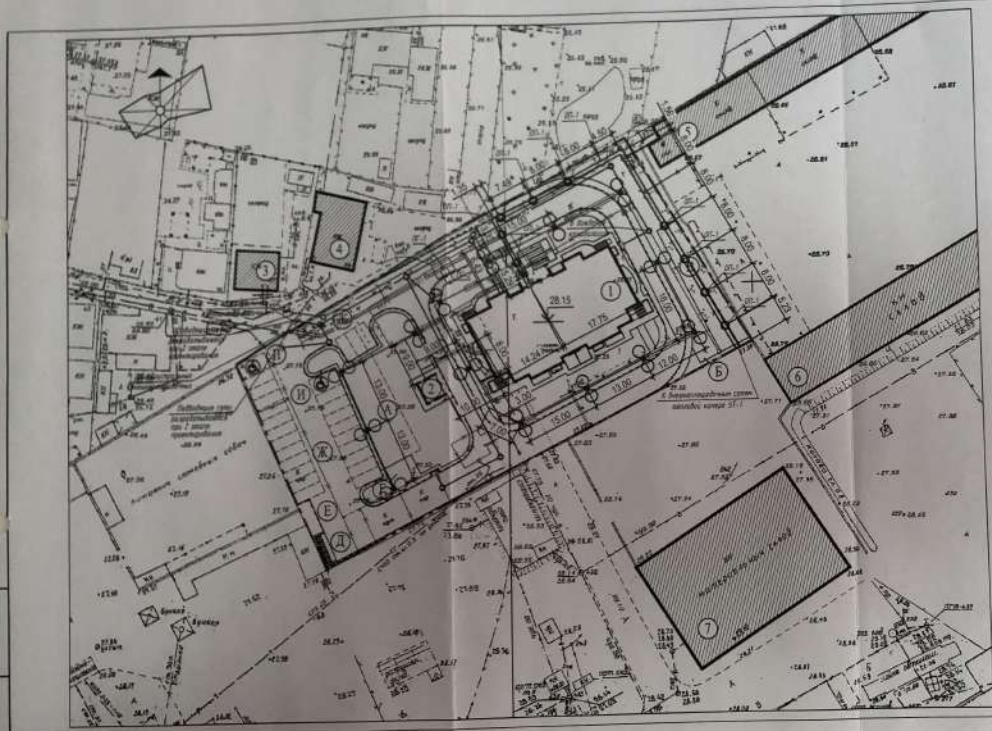
Ведомость элементов озеленения

Поз.	Наименование породы или вида насаждения	Возраст лет	Кол.	Примечание
1	Клен остролистный	5-6	1	связать с женой 0.30 м, радиус кроны 1.00 м, 20% растительной земли
2	Липа мелколистная	6-7	1	
3	Сосна обыкновенная	8	3	
4	Барбарис Тунберга	2-3	2	размер кроны 0.30 м, 50% раст. земли
5	Кизильник даурский	2-3	2	
6	Сирень персидская	2-3	2	
7	Черемуха	2-3	2	
8	Форзиция	2-3	2	
9	Сирень мадритская	2-3	2	
10	Багряник персидский	2-3	2	
11	Газон обыкновенный, м <sup>2</sup>		598,3	

1. Ведомость клеев и сооружений см. лист 2.
2. Устройство озеленения производить по настиле растительного грунта слоем 0,30 м.
3. Для устройства газона потребность в газонной траве - расход 4 кг/100 м<sup>2</sup>.
4. Разработка проекта озеленения (по сезонному графику) выполняется специализированной организацией.

10013-2-ПЗУ					
16-ти этажный 128-ми квартирный жилой дом по пер. Пашковской, 41/1а г. Красноярске					
Имя	Инициалы	Лист	Номер	Подпись	Дата
Г.И.И.	Барковский	06.13			
Работы	Утвердил	06.11			
И. кооп.	Барковский	06.13			
				Страна	Лист
				П	6
				"Клиент Энерджи"	





УСЛОВНЫЕ ОБОЗНАЧЕНИЯ

- проектируемая кабельная линия воздушного освещения 0,4 кВ
- опора скалывающая
- × изоляционная опора
- проектируемая теплотрасса
- R1 — проектируемая канализация хол.-бытовая сантехническая
- R2 — проектируемая ливневая канализация
- B — проектируемый зольно-пепельный и противодождевой водосток

				10013-2-ПЗУ	
16-ти этажный 128-квартирный жилой дом по пер. Плановый, 41/1в г. Кисловогорск					
Имя	Класс	Лист	Наим	Поиска	Дата
ГИП	Барковский				06.13
Разраб	Чусовый				06.13
Н. контр	Барковский				06.13
				Страна	Лист
				П	7
				Листов	О
				"Климак Энерджи"	

Лист N 10 из 10. Передача в архив. Дата: 06.13